

Umgang mit Abfällen „sehr geringer Radioaktivität“ in Frankreich

(erste Eindrücke)

Dr. Werner Neumann

Informationen von ANDRA (nationale Agentur für radioaktive Abfälle)

- ANDRA hat mehrere Atommülllager
 - CSA bei La Hague (de la Manche) 1994 geschlossen
 - CIREX (Aube) mit zwei Orten, Verpackung und Lager für schwache/mittlere R. kurzlebig FMA-VC und schwache Radioaktivität FA-VL langlebig sowie sehr schwache Aktivität TFA
 - Meuse/ Haut Marne – bei Bure geplant – Forschungsprojekt für Endlager hochaktiver Abfälle – dort heftiger Widerstand.

Übersicht Lager für radioaktive Abfälle im Frankreich

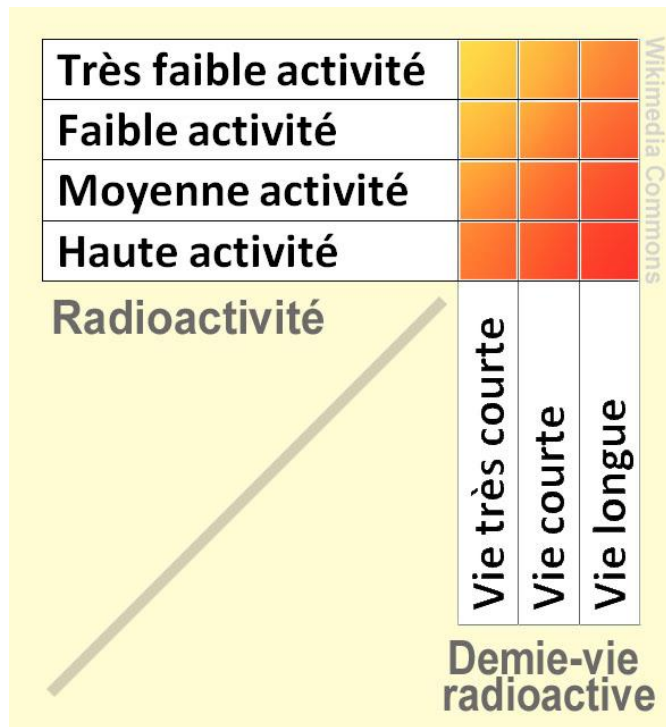


Nach Lager für FA-VL schwache R. mit langer HWZ wird noch gesucht



Quelle Andra.fr

Systematik radioaktiver Abfälle in Frankreich.



HA - „Forschung“ bei Bure

MA-VL Suche nach Lager

FA-VL „projet“ Suche nach Lagern bei Soulaines, AUBE

F+MA-VC Lagerung bei CIREs, AUBE

TFA - Lagerung CIREs, AUBE

Einteilung

TFA **unter 100 Bq/g**

FA 100-100.000 Bq/g

MA 10 E+6 – 10 E +9 Bq/g

HA > 10 E+9 Bq/g

VC < 31 Jahre

(Cs. 137/Co-60, Fe 55)

VL > 31 Jahre

Quelle: [Wikipedia dechet-radioactif /Classification](#)

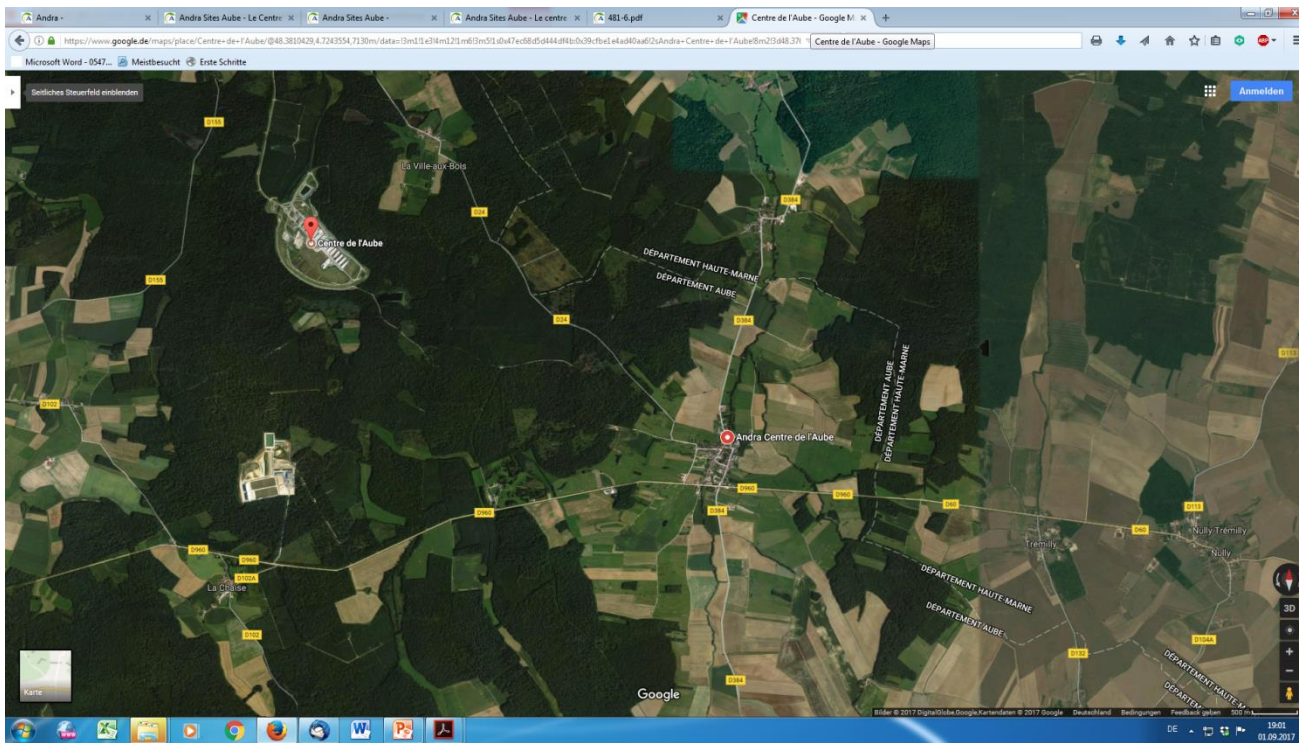
Lagerung TFA (sehr schwache R.)



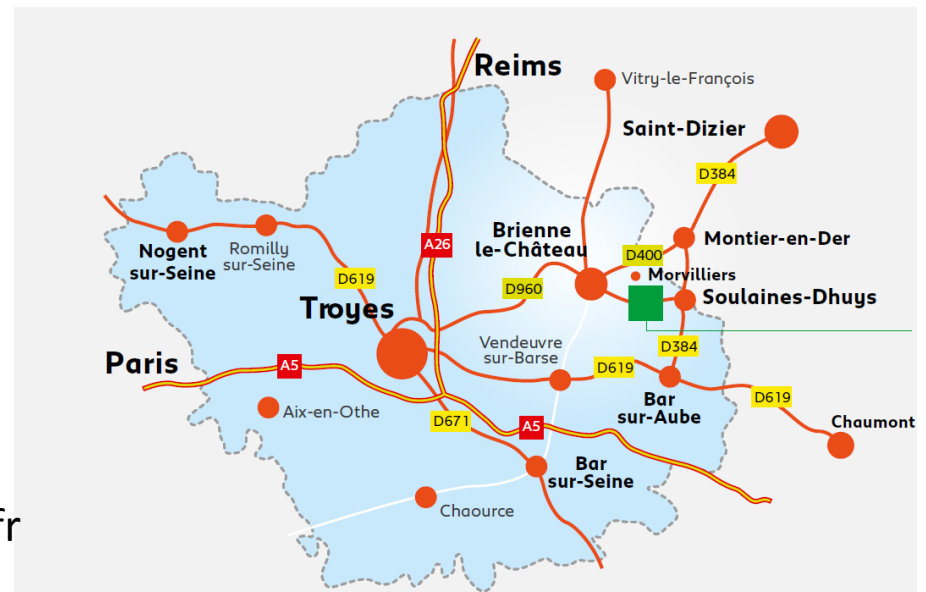
CIRES bei Morvilliers , 46 ha,
Einlagerung 30.000 t pro Jahr

Quelle www.andra.fr

- La radioactivité des déchets de très faible activité (TFA) peut être proche de la radioactivité naturelle. Ces déchets TFA sont principalement constitués de gravats (bétons, plâtres, terres) et ferrailles (charpentes métalliques, tuyauteries) ayant été très faiblement contaminés. La France est **le premier pays** au monde à **considérer l'ensemble de ces déchets comme des déchets radioactifs** et à les stocker dans une installation spécifique, le Centre de stockage TFA de l'Aube.
- <http://www.dechets-radioactifs.com>
- Vergleich zwischen deutscher und französischer Systematik erforderlich im Detail
- Vergleich im Zuge Novellierung StrlSchVerordnung, System Freigabe ohnehin erforderlich
- Öffnung der Diskussion über mehrere Optionen des Umgangs mit diversen radioaktiven Abfällen : BUND in der Kommission „der GANZE MÜLL MUSS AUF DEN TISCH“
- **UND: wir sollten die Frage Ausstieg und Atommülllagerung viel EUROPÄISCHER angehen.**
- Visitez la France - gemeinsame Exkursion – evtl. mit Kollegen von CRII-RAD



Nähe Troyes, St. Dizier, 300 km nach
 Straßburg, 250 km nach Saarbrücken ,
 250 km nach Paris. Quelle: googlemaps



Quelle Andra.fr